

INTELLIGENCE ARTIFICIELLE

L'IA, C'EST QUOI?

INTELLIGENCE

n.f. du latin *intelligere* (connaître)
[...] Aptitude d'un être humain à s'adapter à une situation, à choisir des moyens d'action en fonction des circonstances.

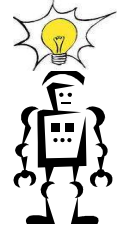
Larousse, édition en ligne 2011



INTELLIGENCE ARTIFICIELLE

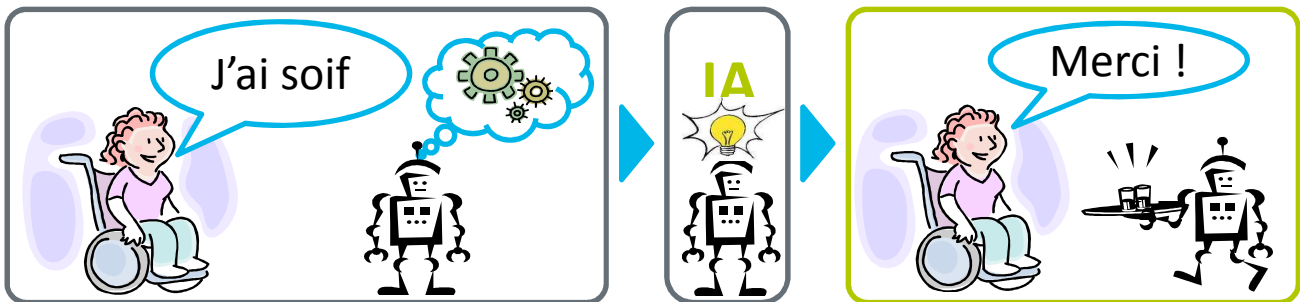
[...] Recherche de moyens susceptibles de doter les systèmes informatiques de capacités intellectuelles comparables à celles des êtres humains.

La recherche, janvier 1979, n°96



LES DEFIS DE L'IA

Concevoir des machines capables d'agir de façon intelligente et de résoudre des problèmes complexes



UNE APPROCHE CARTÉSIENNE

Pour concevoir une machine aussi intelligente et polyvalente que l'homme, il faut savoir résoudre un ensemble de tâches plus spécifiques.

