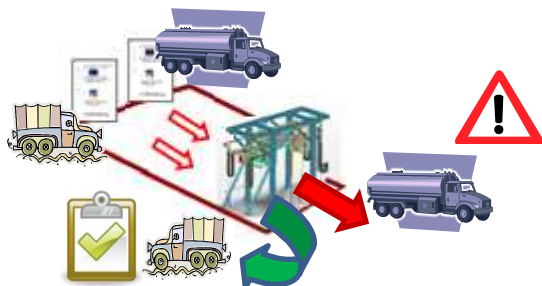


# FOUILLE VISUELLE DE DONNEES

## COMMENT AIDER LES DOUANIERS À VÉRIFIER DES CAMIONS SANS LES OUVRIR ?

### COMMENT AIDER À VÉRIFIER UN CAMION SANS L'OUVRIR ?



Les douaniers veulent vérifier que le contenu du camion correspond à sa déclaration.

### AVEC UNE CARTE POUR VISUALISER



### Carte des camions déjà contrôlés

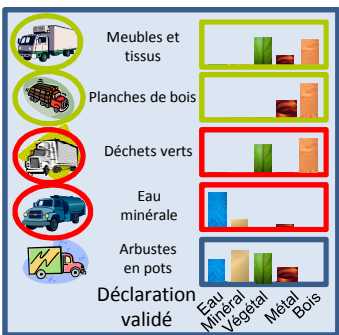
On construit une carte avec des camions déjà contrôlés. Puis on visualise la ressemblance chimique du camion avec ceux de la carte dont on connaît le contenu.

## DES CONTENUS CHIMIQUES À LA CARTE DES CAMIONS

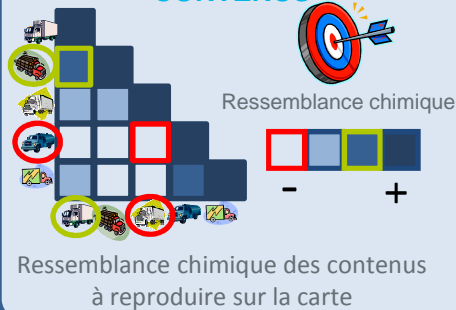
### COMMENT VOIR LE CONTENU ?

Un faisceau de neutrons traverse la paroi d'un camion et « éclaire » les objets qu'il contient. La « lumière » émise en retour par les objets donne leur contenu chimique : à chaque camion son contenu.

### CONTENU CHIMIQUE



### RESSEMBLANCE DES CONTENUS



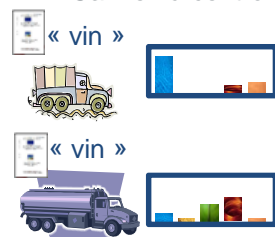
### CARTE DES CAMIONS VALIDÉS



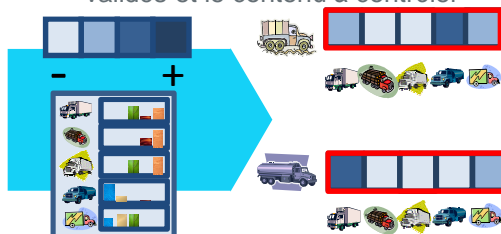
Deux camions sont proches sur la carte si leurs contenus chimiques se ressemblent, sinon ils sont éloignés.

## CONTRÔLER UN CAMION EN UTILISANT LA CARTE

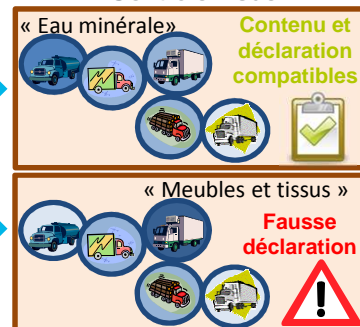
### Camion à contrôler



### Ressemblance chimique entre les contenus validés et le contenu à contrôler



### Contrôle visuel



Les deux camions déclarent transporter du vin, mais le contenu du second ressemble plus à celui du camion validé contenant du tissu et des meubles.